

# MITÄ BAQSIMI® ON

Baqsimi® on nenään annosteltava glukagonijauhe.

- Baqsimi®-valmistetta käytetään vaikean hypoglykemian (erittäin matalan verensokerin) hoitoon, kun potilas ei pysty syömään tai juomaan itse ja tarvitsee toisen apua.
- On tärkeää, että potilaan ympärillä olevat ihmiset tunnistavat hypoglykemian mahdolliset oireet, jotta he voivat tarvittaessa auttaa häntä.

**Mahdollisia hypoglykemian oireita voivat olla:**

- huimaus
- keskittymisvaikeus tai sekavuus
- kouristukset tai tajunnan menetys
- mielialan vaihtelut
- koordinaatiokyvyn heikentyminen
- vapina tai hikoilu

**Diabetespotilaiden, joille on määrätty Baqsimi®-valmiste, tulee:**

- pitää valmiste aina saatavilla
- näyttää muille, miten käyttää valmistetta
- kertoa muille, missä he pitävät Baqsimi®-valmistettaan

**Voit katsoa Baqsimi®-valmisteen käyttöohjevideon osoitteessa [www.baqsimi.eu](http://www.baqsimi.eu).**

FIMEAn hyväksymä 14.2.2020

Oy Eli Lilly Finland Ab  
Laajalahdentie 23, 3. krs  
00330 Helsinki  
Puhelinvaihd: 09-854 5250  
Tiedustelut: [medinfo\\_finland@lilly.com](mailto:medinfo_finland@lilly.com)

© 2020 Eli Lilly and Company.  
All rights reserved.

Lilly and Baqsimi® are registered trademarks of Eli Lilly and Company.

PP-GN-FI-0007 04/2020

*Lilly*

baqsimi®

## TIETOA HARJOITTELU- LAITTEESTA

Katso tästä esitteestä lisätietoja, kuinka käyttää Baqsimi®-valmisteen harjoittelulaitetta.

### KÄYTTÖAIHE

Baqsimi® on tarkoitettu vaikean hypoglykemian hoitoon aikuisille, nuorille ja 4 vuotta täyttäneille lapsille, joilla on diabetes mellitus.

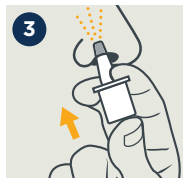


## HARJOITTELULAITE

- Tämä harjoittelulaite on tarkoitettu Baqsimi®-valmisteen käytön opettamis- ja harjoittelutilanteisiin.
- **Huomioithan** seuraavat merkittävät eroavaisuudet harjoittelulaitteen ja lääkkeen oikean annosteluvälineen välillä. Harjoittelulaite:
  - **ei sisällä lääkainetta.**
  - **on tarkoitettu vain opastukseen.** Harjoittelulaitetta ei tule laittaa sieraimen harjoittelun yhteydessä asianmukaisen hygienian noudattamiseksi.
  - **ei tule säilyttää yhdessä Baqsimi®-valmisteen oikean annosteluvälineen kanssa,** jotta voidaan välttyä sekaannuksilta hypoglykemia-tilanteissa.

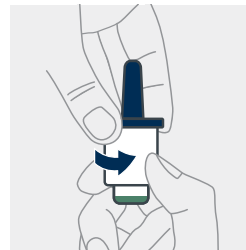
## Annoksen antaminen:

**Harjoittelulaitetta ei tule laittaa sieraimen harjoittelun yhteydessä.**



- **PITELE** kerta-annospakkausta sormien välissä kuten kuvassa. **Älä paina annospainiketta ennen nenään asettamista.**
- **ASETA** kerta-annospakkauksen kärki toiseen sieraimen.
- **PAINA** annospainike kokonaan pohjaan, **kunnes annospainikkeen vihreä viiva ei enää näy.**

## Harjoittelulaitteen palauttaminen aloitustilaan:



- **PITELE** harjoittelulaitteen kärkeä sormien välissä kuten kuvassa. Kierrä harjoittelulaitteen runkoa kunnes painike palautuu aloitustilaan ja painikkeen vihreä viiva on jälleen näkyvässä.

**Harjoittelulaitteesta poiketen jokaisen lääkeainetta sisältävän Baqsimi®-kerta-annospakkauksen voi käyttää vain kerran.**